

INSTRUCCIONES DE USO



SECADOR DE PELO
PROFESIONAL
SECADOR DE CABELO PROFISSIONAL

2200
WATIOS

küken
KITCHEN & HOME APPLIANCES

küken
KITCHEN & HOME APPLIANCES

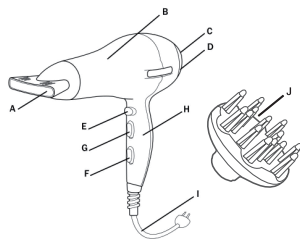
Alfa Duser, S.L.
Pol. Ind. Anòia C/Cooperativa nº2
08635. Sant Esteve Sesrovires
(Barcelona) España - B-0163441
T. 937831011 - F. 937838467
www.alfaduser.com · alfa@alfaduser.com

INSTRUCCIONES DE USO

SECADOR DE PELO PROFESIONAL 2200 W

PARTES DEL SECADOR

- A. BOQUILLA PARA ALISADO
- B. CUERPO DEL SECADOR
- C. REJILLA DE VENTILACIÓN
- D. FILTRO
- E. BOTÓN DE AIRE FRÍO
- F. BOTÓN ON/OFF Y CONTROL DE VELOCIDAD
- G. CONTROL DE POTENCIA DE AIRE
- H. MANGO
- I. CABLE DE CORRIENTE
- J. DIFUSOR PELO RIZADO



MONTAJE

Coloque el difusor o la boquilla de alisado en la parte frontal si fuese necesario.

ENCENDIDO

Red eléctrica.

Desenrolle el cable y el enchufe en la toma de corriente y enciéndalo.

Ajuste el interruptor On / Off de los ajustes necesarios (1 o 2).

Posición 2 es más caliente que la posición 1.

INTERRUPTOR DE REFRIGERACIÓN

Con este botón es posible interrumpir el proceso de calentamiento de manera que el aire pueda ser mezclado de acuerdo a las necesidades individuales.

DESCONECTAR

Cuando haya terminado, ponga el interruptor On / Off a la posición de apagado (0).

MODO DE EMPLEO

Fundamentos de secado de pelo

1. Lava y acondiciona tu cabello. Enjuagar bien el cabello. Séquelo con una toalla para eliminar el exceso de humedad. Divida el cabello en secciones. Usando el secador y un cepillo de modelado simultáneamente, dirija el aire caliente a través de una sección de cabello a la vez. Mueva el secador de manera constante a través de cada sección para que el aire caliente pase a través del pelo. El flujo de aire debe ir directo al pelo, no en el cuero cabelludo.
2. Mantenga las entradas de aire del secador despejadas, no las tape y limpie siempre que sea necesario la parte trasera de pelos o polvo.
3. Para evitar un exceso de secado, no se concentre el calor en una sección de pelo por mucho periodo de tiempo. Mantenga el secador en movimiento constante para no quemar la fibra capilar.
4. Para un estilo rápido, humedezca el pelo con una gomina de agua antes de modelar con el secador.
5. Cuando use el secador para crear bucles y ondas, seque el cabello casi por completo en la posición más caliente, y luego fije el modelado usando la posición más baja. Esto hará que el estilo de su cabello se fije y dure más tiempo.
6. Este secador incluye un difusor. Utilícelo cuando necesite enfocar el calor en un área pequeña (como un bucle o una ola) o para pelo rizado.

MANTENIMIENTO

Este secador de pelo no necesita mantenimiento.

Limpiar el aparato con un paño suave y húmedo (no mojado).

Nunca bloquee ni obstruya las entradas de aire, de lo contrario se sobrecalienta.

El aparato no contiene piezas reparables por el usuario, cualquier reparación debe ser realizada en un centro de servicio autorizado o un centro profesional. No tire del cable de alimentación ni lo doble o envuelva alrededor del secador. Si está enredado, desenrede el cable antes de su uso. Cuando no este en uso, debe guardarse en un lugar seco y seguro, fuera del alcance de los niños.

INSTRUCCIONES IMPORTANTES DE SEGURIDAD

Al usar aparatos eléctricos, especialmente cuando haya niños, extreme las medidas básicas de seguridad

LEA TODAS LAS INSTRUCCIONES ANTES DE USAR, MANTÉNEGALO ALEJADO DEL AGUA



¡PELIGRO!

En la mayoría de los aparatos eléctricos, las piezas eléctricas pueden retener corriente residual incluso cuando el interruptor está apagado.

Para reducir el riesgo de muerte por electrocución:

1. Siempre "desenchufe" inmediatamente después de usarlo.
 2. No utilice el secador ni ningún aparato eléctrico mientras se baña o mantiene contacto con cualquier líquido
 3. No coloque ni guarde el secador donde pueda caerse en una bañera o fregadero.
 4. No lo coloque ni lo deje caer en agua u otro líquido.
 5. Si el aparato cae al agua, "desenchúfelo" inmediatamente.
 6. No introduzca las manos en el agua.
- Cuando utilice el secador de pelo en el baño, desenchúfelo después de usarlo ya que la proximidad del agua representa un riesgo aunque el secador está apagado. No utilice este aparato cerca de bañeras, duchas, lavabos u otros recipientes que contengan agua. No introduzca las manos en el agua hasta que la alimentación se haya desconectado completamente.
 - Para una protección adicional es aconsejable en el circuito eléctrico que alimenta la instalación de su cuarto de baño incluya un dispositivo de corriente residual (RCD) con una corriente residual de funcionamiento que no exceda de 30 mA. Pregunte a su instalador.
 - Este aparato no está destinado a ser utilizado por personas (incluidos niños) con capacidades físicas, sensoriales o mentales reducidas, o con falta de experiencia y conocimiento, a menos que hayan recibido supervisión o instrucciones relativas al uso del aparato por una persona responsable de su seguridad. Los niños deben ser supervisados para asegurarse de que no jueguen con el aparato.
 - Desenchufe siempre el secador después de usarlo.
 - Este secador de pelo nunca debe dejarse desatendido mientras esté conectado.
 - No tire ni enrolle el cable de alimentación alrededor del secador de pelo.
 - No use accesorios no recomendados por el fabricante.
 - No utilice el secador de pelo si tiene el cable o enchufe dañado.
 - Devuelva el aparato a un centro de servicio para su revisión y reparación.

- Mantenga el cable alejado de superficies calientes.
- No obstruya las rejillas de ventilación en la parte trasera del secador de pelo, ni lo coloque sobre una superficie blanda donde las aberturas de ventilación queden obstruidas. No introduzca ningún objeto en las rejillas de ventilación.
- No lo utilice en exteriores o donde se usen aerosoles
- No dirija el aire caliente hacia los ojos.
- No coloque el secador hacia abajo mientras está en funcionamiento.
- Compruebe que el voltaje del aparato coincide con la corriente de su hogar

DATOS TÉCNICOS

Referencia: 32661

Potencia: 2200W

Voltaje: 220-240V~50/60Hz

IMPORTANTE

El cable de alimentación de este aparato no es reemplazable por el usuario. Si el cable de alimentación está dañado, debe ser reemplazado por el fabricante, su agente de servicio o por personal cualificado con el fin de evitar un accidente. Esta marca indica que este producto no debe eliminarse junto con otros residuos domésticos en la UE.

CONSIDERACIONES DE SEGURIDAD

Coloque el cable de alimentación de forma que no sea probable que sean pisados o aplastados por cosas colocadas sobre o contra ellos. No utilice el secador de pelo en condiciones húmedas o mojadas.

VENTILACIÓN

Las ranuras y aberturas del aparato son para su ventilación. No cubra o bloquee, ya que podría dar lugar a un sobrecalentamiento. NUNCA permita que los niños introduzcan nada en los orificios o ranuras en el secador de pelo.

**INFORMACIÓN A LOS USUARIOS**

Según las Directrices Europeas 2002/95/CE, 2002/96/CE y 2003/108/CE, relativas a la reducción del uso de sustancias peligrosas en los aparatos eléctricos, además del desecho de residuos. El símbolo tachado del contenedor que se encuentra en el aparato indica que el producto, al final de su vida útil, deberá depositarse en un lugar separado de los demás residuos.

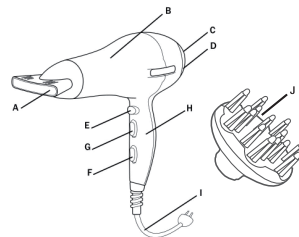
Por lo tanto, el usuario deberá entregar el aparato, cuando deje de utilizarse, a los adecuados centros de recogida diferenciada de residuos electrónicos y electrotécnicos, o deberá devolverlo al vendedor en el momento de compra de un nuevo aparato de tipo equivalente, uno o cambio de otro. La adecuada recogida diferenciada del aparato inutilizado para el sucesivo reciclaje, tratamiento y desecho ambientalmente compatibles, contribuye a evitar posibles efectos negativos en el medioambiente y en la salud, y favorece el reciclaje de los materiales de los que se compone el aparato. El desecho abusivo del producto por parte del usuario implica la aplicación de las sanciones previstas por la ley.

INSTRUÇÕES DE USO

SECADOR DE CABELO PROFESSIONAL 2200 W

PARTES DO SECADOR

- A. BOCAL DE ALISAR
- B. CORPO DO SECADOR
- C. GRELHA DE VENTILAÇÃO
- D. FILTRO
- E. BOTÃO DE AR FRIO
- F. BOTÃO ON/OFF CONTROLE DE VELOCIDADE
- G. CONTROLE DE POTÊNCIA
- H. ALÇA
- I. CABO DE CORRENTE
- J. DIFUSOR CABELO CREPADO



MONTAGEM

Clip o concentrador na frente do secador de cabelo (se necessário)

LIGAR

Rede elétrica

Desenrolar o cabo e ligar na tomada de corrente e ligar.

Coloque o plugue ON/OFF ajustamentos necessários (1,2)

Posição 2 é mais quente que posição 1

INTERRUPTOR DE REFRIGERAÇÃO

Este botão é possível interromper o processo de aquecimento de maneira que ar pode misturar de acordo com necessidade individuais.

DESLIGAR

Quando terminar por o interruptor ON/OFF na posição de desligado (0).

MODO DE UTILIZAÇÃO

Secado o cabelo fundamentos:

1. Lavar e condicionar seu cabelo, enxaguar bem o cabelo, secar com uma toalha para remover a umidade, dividir o cabelo em seções e usar o secador e modelando simultaneamente escova, ar quente direto através de uma seção de cabelo de cada vez, mover o secador através de cada seção para que o ar quente passe através do cabelo, fluxo de ar direto ao cabelo, não no couro cabeludo.
2. Manter as entradas de ar do secador desafogadas e livres de cabelo enquanto seca.
3. Evitar o ressecamento, não concentrar o calor em uma sessão para qualquer período de tempo, manter o secador em movimento.
4. Para um estilo rápido, cabelo molhado antes de modelar com secador.
5. Quando usar o secador, criar cachos e ondas, seque o cabelo quase completamente no ajuste mais quente, e depois fixe o modelado e use a posição mais pequena.
6. Este secador inclui um difusor, use quando você precisa se concentrar energia em uma pequena área de secagem (como cachos ou ondas) ou cabelo crespo

MANUTENÇÃO

Este secador de cabelo não precisa de manutenção

Limpar o aparelho com um pano suave e úmido (não molhado)

Não bloqueie ou obstrua as entradas de ar, caso contrário superaquece.

O aparelho não tem peças reparáveis pelo usuário, qualquer reparação deve ser feita em um centro de serviço autorizado ou um centro profissional, não puxe o cabo de alimentação, ou dobre ou enrole o secador. Se ele enrolar, desenrolar o cabo antes de usar, quando não usar deve guardar em um lugar seco e seguro, fora do alcance das crianças

INSTRUÇÕES IMPORTANTES DE SEGURANÇA

Ao usar aparelhos elétricos, em especial quando há crianças, extrema as medidas básicas de segurança.

LEIA TODAS AS INSTRUÇÕES ANTES DE USAR, MANTENHA LONGE DA ÁGUA



¡PELIGRO!

A maioria dos aparelhos elétricos, as peças podem ter corrente residual, mesmo quando o interruptor estiver desligado.

Para reduzir o risco de morte por electrocussão:

1. Sempre desligar depois de usar.
2. Não utilize o secador ou qualquer aparelho elétrico durante o banho ou mantenha contato com qualquer líquido.
3. Não coloque ou guarde o secador onde pode cair em uma banheira ou pia.

4. Não coloque e não deixe cair água ou outro líquido
5. Se o aparelho cair em água, desligar imediatamente.
6. Não inserir as mãos em água.

• Quando utilize o secador de cabelo no banho, desligar depois de usar, uma vez que a proximidade da água é um risco, mesmo que o secador esteja desligado, não utilize este aparelho perto de banheiras, chuveiros, lavatórios ou outros recipientes que contenham água.

Se o aparelho cair em água, desligar, não inserir as mãos na água até que a alimentação deste seja desligada.

• Para uma proteção adicional é aconselhável um circuito elétrico que alimenta a instalação de seu banho inclui um dispositivo de corrente residual (rcd) com uma corrente residual de funcionamento que não exceda de 30mA. Pergunte ao seu instalador.

Este aparelho não se destina a ser usado por pessoas (incluindo crianças) com capacidades físicas, sensoriais ou mentais reduzidas, ou falta de experiência e conhecimento, a menos que sejam supervisionadas ou instruções ao uso do aparelho por uma pessoa responsável de sua segurança. As crianças devem ser supervisionadas para certificar que não brincam com o aparelho.

- Desligar sempre depois de usar.
- Este secador de cabelo não deve ser deixado sozinho enquanto ele estiver conectado.
- Não puxe ou enrole o cabo de alimentação em torno ao secador de cabelo.
- Não use acessórios não recomendados pelo fabricante.
- Não utilize o secador de cabelo se o cabo ou tomada são danificados.
- Devolver o aparelho a um centro de serviço para sua revisão e reparação.
- Manter o cabo fora de superfícies quentes.
- Não obstrua as grelhas de ventilação na parte traseira do secador de cabelo, não coloque em uma superfície macia, onde as aberturas de ventilação estão obstruídas. Não inserir qualquer objeto nas aberturas de ventilação.
- Não utilize fora ou onde são usados spray.
- Sem ar quente direto para os olhos.
- Não coloque o secador para baixo quando está a funcionar.
- Verificar que a tensão do aparelho coincide com a corrente de sua casa.

DADOS TÉCNICOS

Referência: 32661

Potência: 2200w

Tensão: 220~240-50/60Hz

IMPORTANTE

O cabo de alimentação do aparelho não é substituído pelo usuário. Se o cabo de alimentação é danificado, deve ser substituído pelo fabricante, ou seu agente de serviço ou pessoas qualificadas, para evitar um acidente. Essa marca indica que o produto não deve ser descartado no lixo doméstico comum a nível da UE.

CONSIDERAÇÕES DE SEGURANÇA

Coloque o cabo de alimentação de maneira que não é susceptível de ser pisado ou apertado por elementos colocados sobre ou contra eles.

Não utilize o secador de cabelo em condições úmidas ou molhadas, ou seja umidade, pingos ou salpicos, pois isso pode ser perigoso.

VENTILAÇÃO

As ranhuras e aberturas do aparelho são para sua ventilação, não cobrir ou bloqueie o aparelho, pode superaquecimento.

Nunca deixe as crianças colocar objetos nos orifícios ou ranhuras no secador de cabelo.



INFORMAÇÕES PARA OS USUÁRIOS.

De acordo com as orientações europeias 2002/95/CE.

Do uso de substâncias perigosas nos aparelhos elétricos, além de destino de resíduos.

O símbolo tachado do container que se encontra no aparelho indica que o produto ao final de sua vida útil tem que depositar num lugar separado dos demais resíduos.

Por conseguinte, o usuário de entregar o aparelho, quando deve de se utilizar, ao

centro de recolha selectiva de resíduos electrónicos.

Deve devolvê-lo ao vendedor no momento da compra de um novo aparelho do mesmo tipo, uma ou outra mudança.

A recolha diferenciada de unidades não utilizada para posterior reciclagem, tratamento e resíduos compatíveis com o ambiente, ajuda a evitar possíveis efeitos negativos.